

■尾張津島天王祭（津島市）

- * 宵祭 7月25日(土) * 朝祭 7月26日(日)
- * 場所 天王川公園
- * 名鉄津島駅下車 徒歩約20分
- * 問合せ (0567)24-1111 津島市役所 産業振興課
(0567)28-8051 津島市観光協会
<http://www.tsushima-kankou.com/>

津島神社の祭礼として、500年以上続いており、日本三大川祭りのひとつとされています。

毎年、7月の第4土曜日(宵祭)・日曜日(朝祭)に開催され、豪壮なまきわら船、華麗な車楽船が天王川に浮かぶ「宵祭」と「朝祭」が、祭りのハイライトです。



■尾張津島天王祭 市江車（市江車協賛会・愛西市）

天王祭は、津島神社神事、津島五車の行事と、愛西市内での市江車行事の三つで構成されています。市江車行事は、朝祭当日まで3週間にわたって古式行事が続き、前日は星大明社で試楽が開催されます。

- * 場所 天王川公園
- * 問合せ (0567)37-0231 愛西市役所八開庁舎 社会教育課

■蓮見の会（愛西市）

- * 日時 7月11日(土) 午前8時～午前11時
7月12日(日) 午前8時～午後1時
- * 場所 愛西市森川町地内 森川花はす田 ※小雨決行
- * 問合せ (0567)55-9993 愛西市観光協会
<http://www.aisaikankou.jp/>
(0567)37-0231 愛西市役所八開庁舎 社会教育課

催し

- 11日 オープニングセレモニー 8:00
野点(呈茶券1枚200円)、特産物の即売、写生会・俳句投句、撮影会、和太鼓(太鼓同好会)の披露
- 12日 特産物の即売、野点(呈茶券1枚200円) 8:00～11:00
特別撮影会(中日7月12日来場) 9:30～11:30

■道の駅 立田ふれあいの里（愛西市）

- * 初夏の大感謝祭(お楽しみスピードくじ)
・6月27日(土)～28日(日) 午前9時から
産直コーナー及び各テナントでお買い上げ1,000円ごとに、抽選1回。
- * 「蓮の花祭り」(還元セール)
・7月11日(土)～12日(日) 午前9時から午後6時まで
産直コーナー及び各テナントで、お買い上げ500円ごとに、10%金券で還元します。
- * 「蓮の写真展」
愛西市は蓮根の産地です。蓮は市の花にもなっています。はす(蓮根)に親しんでもらい、蓮を紹介する写真展を開催します。
・展示期間 8月1日(土)～8月23日(日)
・展示場所 道の駅 情報室、回廊沿い
・募集内容 愛西市内で撮影された、はす(蓮根)にかかわる写真(一人一点、四つ切サイズ)
・受付期間 7月1日(水)～7月20日(月・祝) 先着50点まで

* ふれあい祭り

- ・8月23日(日) 午前9時45分から午後12時30分まで

流しソーメン 小学生以下のお子様対象

～夏休みの思い出の一つとして～

※1日2回 各回30名限 計60名限

ソーメン無料配布 一般来客者には1日2回、合計600名の方に無料配布します。

* ジャンボカボチャ展示、品評会、投票

地元生産農家が丹精込めて作りましたジャンボカボチャを展示、品評会を開催します。お客様より気に入ったカボチャを選び投票をいただき、この中から抽選のうえ、10名様に素敵な商品をプレゼント!

展示、投票期間 8月7日(金)～8月23日(日)

- * 会場 道の駅 立田ふれあいの里 (駐車場あり)
名鉄尾西線佐屋駅下車徒歩30分

- * 問合せ (0567)24-1010
立田ふれあいの里 事務局

■納涼まつり(愛西市)

内容

盆踊り、キャラクターショー、花火など(各会場にて異なる。)

* 佐屋地区納涼まつり

- ・日時 8月1日(土)【雨天予備日 8月2日(日)】 午後6時30分から
- ・場所 佐屋スポーツセンター(駐車場あり)
- ・問合せ (0567)26-8111 愛西市役所総務課

* 立田地区水郷盆おどり大会

- ・日時 8月8日(土) 午後6時15分から
- ・場所 立田中学校(駐車場あり)
- ・問合せ (0567)28-7278 愛西市役所立田庁舎総合支所

* 佐織地区納涼まつり

- ・日時 8月2日(日) 午後6時30分から
- ・場所 佐織中学校(駐車場あり)
- ・問合せ (0567)25-1111 愛西市役所佐織庁舎総合支所

* 八開地区納涼まつり

- ・日時 8月8日(土)【雨天予備日 8月9日(日)】 午後7時から
- ・場所 八開中学校(駐車場あり)
- ・問合せ (0567)37-0231 愛西市役所八開庁舎総合支所

■【歴史資源保全】草刈ボランティア（大治町）

明眼院(国指定有形文化財)の境内の草刈を行い、歴史遺産の保全を行います。毎月第1土曜日の午前8時から午前10時まで、定期的に草刈を行います。

- * 日時 6月6日(土)、7月4日(土)、8月1日(土)
各日とも午前8時から

- * 場所 大治町馬島 明眼院境内
(駐車場あり)



■農業体験イベント「ちびっこ農園」(大治町)

小学生以上の親子、大人を対象にした農業体験のイベントです。苗植え、草取りを行い、サツマイモを各人が収穫します。収穫祭を今秋(10月12日予定)に行います。農業体験を通して、芋がどのようにできるか、生育の過程を学びます。

- * 期間 5月9日(土)～10月12日(月・祝)
- * 場所 大治町馬島 (駐車場あり)



- * 問合せ NPO法人元気大治まちづくり 事務局
(052)443-3567 山田まで

<http://www16.ocn.ne.jp/~nyimg.com/oharu-top.files/>



■親子で楽しむ金魚飼育講座「金魚の学校」 (弥富市)

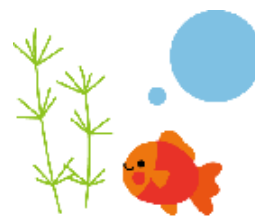
県民の方に県の特産品である弥富の金魚について理解を深めていただくため、親子で楽しむ金魚飼育講座「金魚の学校」が開催されます。
愛知県水産試験場の職員と弥富で金魚を養殖している方から金魚の知識や飼育のポイントを学び、実際にご家庭で金魚を飼育して、色変わりの様子を観察していただく講座の受講生を募集します。

- * 日時 6月27日(土) 午後1時30分～午後3時30分
- * 場所 弥富市総合社会教育センター 中央公民館ホール
(弥富市前ヶ須町野方802-20) 無料駐車場あり
- * 受講対象者及び募集人数
愛知県内に在住または在勤で、小学生のお子様を持つ親子100組程度
(講義の内容は小学4年生程度を想定しています。また、応募者多数の場合は抽選となります。)
- * 申込条件 ご家庭で金魚の飼育が可能な方
- * 申込方法 以下の事項をご記入のうえ、電子メールでお申し込みください。
①お子様と保護者の方のお名前(ふりがな)
②住所 ③電話番号(平日の昼間に連絡がつく番号)
また、他のメールと区分するため、標題は「金魚の学校応募」でお願いします。
- * 申込締切日 平成27年6月19日(金)必着
- * 申込み先 suishi-yatomi@pref.aichi.lg.jp
(なお、電話、ファクシミリでの受付はいたしておりませんので、ご理解ください。)
- * 問合せ (0567)65-2488
愛知県水産試験場
内水面漁業研究所弥富指導所
弥富市前ヶ須町野方801-2

■毎日弥富金魚すくい(弥富市)

弥富と言えば「金魚」、金魚と言えば「金魚すくい」。夏の風物詩「金魚すくい」を一月間、市内で開催します。何匹すくえるか?ぜひ挑戦してください。

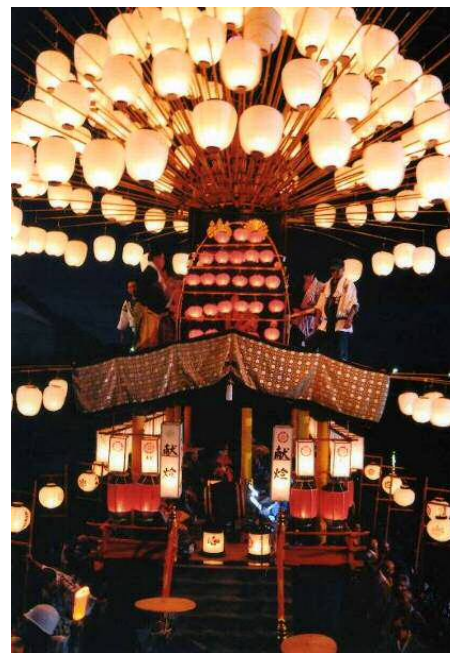
- * 日時 7月18日(土)～8月16日(日)の30日間
午前10時～午後3時
- * 場所 ウイングプラザパティ 1階
(弥富市鵜浦町南前新田123)
無料駐車場あり
- * 費用 1回 大人 200円
子供(小学生以下) 100円
※弥富市紹介コーナーあり
- * 問合せ (0567)65-1111 弥富市商工観光課



■国指定重要無形民俗文化財 須成祭(蟹江町) ～優美で幻想的な川祭り～

- * 宵祭 8月1日(土) 午後7時30分頃～
- * 朝祭 8月2日(日) 午前9時頃～
- * 場所 須成神社周辺
- * JR蟹江駅から北西へ 徒歩約10分
- * 問合せ (0567)95-1111 蟹江町役場ふるさと振興課
(0567)95-3812 蟹江町歴史民俗資料館

蟹江町を代表する祭である『須成祭』は、400年あまりの伝統を持つ祭礼で、全国に広く分布している「天王信仰」による祭礼です。
「車楽船(だんじりぶね)行事」と「神葎(みよし)流し」に関わる様々な行事や祭事が約100日間にわたり行われることから別名「百日祭」とも呼ばれています。



毎年8月の第一土曜日に行われる「宵祭」では提灯をつけた巻藁船が、翌日曜日の「朝祭」では人形をのせて梅と桜の造花で飾った車楽船が、稚児を乗せ囃子を奏でながら蟹江川を上ります。
「神葎流し」は朝祭の一週間前に白装束に身を包んだ若者が、手こぎ舟に乗って蟹江川を下り刈ってきた葎を束ねたご神体として祀り、災厄を託して流すものです。朝祭が終わると翌日の早朝にひっそり行われます。

宵祭・朝祭ともに船は須西小学校の東の「飾橋」から出発し、富吉建速神社・八剣社の西にある「天王橋」まで川を上ります。その間にある、「御葎橋」は須成祭のときのみ跳ね上がる、全国でも珍しい橋です。



蟹江町歴史民俗資料館で、須成祭期間中、ビデオを放映します。

■水郷蟹江フィッシングフェスタ(蟹江町)

佐屋川創郷公園のシンボルタワーが佐屋川に映える風景を楽しみながら、初夏の魚釣りを楽しめます。昨年は、35cmを超える大きなフナが何匹も釣れました。過去には、1mを超える大物も!

- * 日時 平成27年7月19日(日)
午前7時から正午まで
- * 場所 佐屋川創郷公園一帯
- * 問合せ (0567)95-1809 蟹江町商工会
<http://www.kanie-sci.com>
※申込みは、当日会場で受付いたします。



■蟹江神明社と蟹江祭(蟹江町)

9月26日(土)～27日(日)午後、8つの町内会が祭屋形を出し、笛や太鼓、道踊りなどを披露しながら蟹江神明社周辺を巡行します。
この祭りは江戸時代から続き、享保2年(1717年)には尾張藩主・徳川継友が神明社の祭りを名古屋城へ招待し、近隣の村も含め総勢2千人が馬具で飾った「馬の塔」を先頭に行列したとも伝えられています。

- * 問合せ
蟹江神明社 (0567)95-2309



観光交流ホットライン

2015年6月発行(夏号)

海部地域観光ネットワーク協議会
(海部県民センター産業労働課 0567-24-2133)

